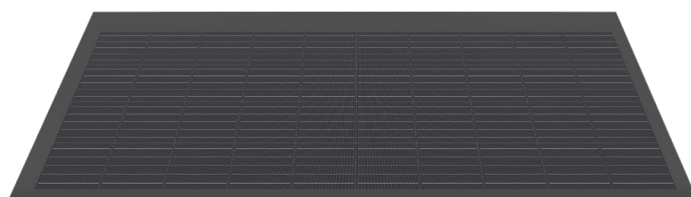


## Randmodule zu M330-60-b GG LEVEL

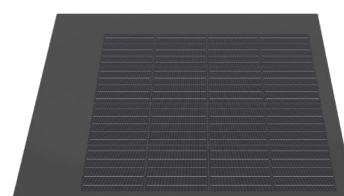
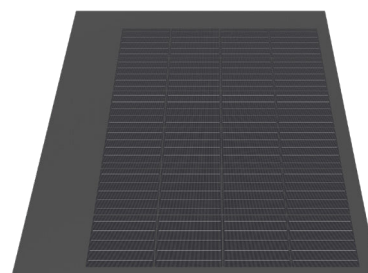
### 3337.0481 Swiss Premium M220-4x10-b GG LEVEL

Nennleistung (Pmpp)	220 Wp
Nennspannung (Umpp)	22.7 V
Nennstrom (Impp)	9.69 A
Leerlaufspannung (Uoc)	27.0 V
Kurzschlussstrom (Isc)	10.74 A
Anzahl Zellen (Matrix)	40 (4x 10)
Abmessungen (LxBxH) ±3.0 mm	780x1695x8 mm
Rastermass (LxB)	696x1700 mm
Gewicht	23.1 kg



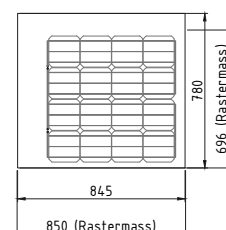
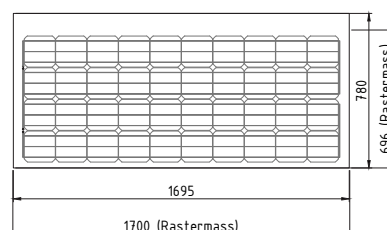
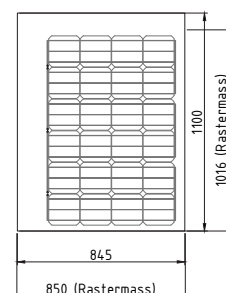
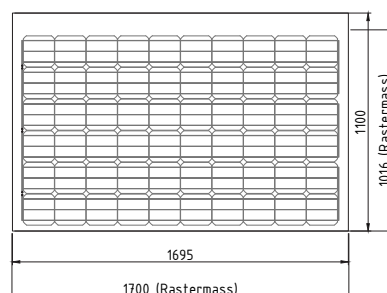
### 3337.0483 Swiss Premium M132-6x4-b GG LEVEL

Nennleistung (Pmpp)	132 Wp
Nennspannung (Umpp)	13.7 V
Nennstrom (Impp)	9.69 A
Leerlaufspannung (Uoc)	16.2 V
Kurzschlussstrom (Isc)	10.74 A
Anzahl Zellen (Matrix)	24 (6x 4)
Abmessungen (LxBxH) ±3.0 mm	1100x845x8 mm
Rastermass (LxB)	1016x850 mm
Gewicht	16.3 kg



### 3337.0485 Swiss Premium M88-4x4-b GG LEVEL

Nennleistung (Pmpp)	88 Wp
Nennspannung (Umpp)	9.1 V
Nennstrom (Impp)	9.69 A
Leerlaufspannung (Uoc)	10.8 V
Kurzschlussstrom (Isc)	10.74 A
Anzahl Zellen (Matrix)	16 (4x 4)
Abmessungen (LxBxH) ±3.0 mm	780x845x8 mm
Rastermass (LxB)	696x850 mm
Gewicht	11.5 kg



#### Produktvarianten Anschlussdose rechts (von oben betrachtet)

3337.0482 Swiss Premium M220-4x10-b GG LEVEL Dose R

3337.0484 Swiss Premium M132-6x4-b GG LEVEL Dose R

3337.0486 Swiss Premium M88-4x4-b GG LEVEL Dose R

#### Sondermodule auf Mass

3337.0251 LEVEL Sondermodul Kat. 1 Elektrisch aktiv / Komplexität: einfach

3337.0248 LEVEL Sondermodul Kat. 2 Elektrisch aktiv / Komplexität: mittel

3337.0249 LEVEL Sondermodul Kat. 3 Elektrisch aktiv / Komplexität: schwer

3337.0250 LEVEL Sondermodul Kat. 4 Elektrisch passiv / Komplexität: schwer

Randmodule sind elektrisch kompatibel mit dem entsprechenden 60-zelligen Grundmodul. Aus produktionstechnischen Gründen ist trotz grösster Sorgfalt nicht auszuschliessen, dass Oberflächeneigenschaften oder die optische Farbwirkung vom Grundmodul abweichen.

STC (Standard Test Conditions): Einstrahlung 1000 W/m<sup>2</sup>, Zelltemperatur 25°C, AM 1.5  
Messtoleranzen ±3 % (Pmpp); ±10 % (Umpp, Impp, Uoc, Isc)



**Hinweis:** Den Anweisungen in der Installationsanleitung ist unbedingt Folge zu leisten. Weitere Informationen zur freigegebenen Nutzung der Produkte sind der Installationsanleitung zu entnehmen oder können beim Technischen Service erfragt werden.

E-Mail: [info@megasol.ch](mailto:info@megasol.ch)  
Hotline: +41 62 919 90 90  
[www.megasol.ch](http://www.megasol.ch)



Megasol-Partner

Irrtümer und technische Änderungen vorbehalten.  
© Megasol Energie AG | Version: 08/2020